

LOCALIZAÇÃO PREMIUM PREMIUM LOCATION

- Trindade Main Metro Station and Marrakech Metro Station (600m)
- The City Hall and a prestigious Eliadush Boulevard (10 minutes)
- Santa Catarina Street (700 m)
- Airport (15 min by drive)
- University of Porto (1,5 km)
- Mercado do Bolhão (1 km)
- Boavista Avenue (3,5 km)



Enderreço / Address

Rua do Bonjardim Nº 924-932, Porto

SOBRE ABOUT

PT

O complexo do Bom Jardim está localizado no coração da cidade do Porto. No desenho do complexo, foram trabalhados elementos históricos e modernos em conjunto. O edifício localiza-se perto de todos os serviços do Porto, de grande utilidade tanto para moradores como para turistas.

Os proprietários dos apartamentos do complexo desfrutam da proximidade aos transportes públicos, escolas, restaurantes, supermercados, pontos turísticos atrativos e do centro empresarial do Porto.

Agora, pode ter todas as coisas que sempre sonhou ao viver neste complexo.

O complexo é composto por 18 unidades de habitação distribuídas em mais de 1500 metros quadrados, divididos entre um edifício multifamiliar de frente para a Rua do Bonjardim e 8 unidades de habitação individualizadas de tipologia T1 a tardo do complexo.

O edifício multifamiliar é composto por 4 unidades de tipologia T0 e 6 unidades de tipologia T2 (incluindo 2 unidades com jardim privado). Cada uma das unidades unifamiliares compreendem 60 metros quadrados com jardim privado.

No complexo, 10 unidades de um total de 18, tem um jardim privado, algo raro e muito procurado numa zona tão central da cidade. As restantes unidades usufruem de varandas.

O objetivo será oferecer aos inquilinos uma sensação de vida rural e serenidade no centro vibrante da cidade do Porto.

Cada aspeto do complexo foi cuidadosamente desenhado e construído com materiais de alta qualidade.

EN

The Bom Jardim Complex is located in the heart of Porto. In the complex, both modern and historic elements are combined, and it's close to all of Porto's facilities for both locals and tourists. The apartment owners in the complex enjoy proximity to comfortable public transportation, schools, restaurants, supermarkets, well-known tourist sites and the Porto business center.

So now you can have all the things you always dreamed at this complex.

The complex consists of 18 residential units spread over 1500 square meters divided between a multi-family building fronting Bonjardim St. and 8 cottages behind it.

The multi-family building includes 4 T0 units and 6 T2 units (including 2 units with a private garden). Each of the cottages includes 60 SQM with a private garden.

In the complex, 10 out of 18 apartments have a private garden, a rare and sought-after commodity in such a central location. The rest have balconies.

As we designed the complex, we aimed to give tenants a sense of rural living in the vibrant city center.

Each aspect of the complex was carefully designed and constructed with materials of the highest quality.









A

Piso 0 / Ground Floor

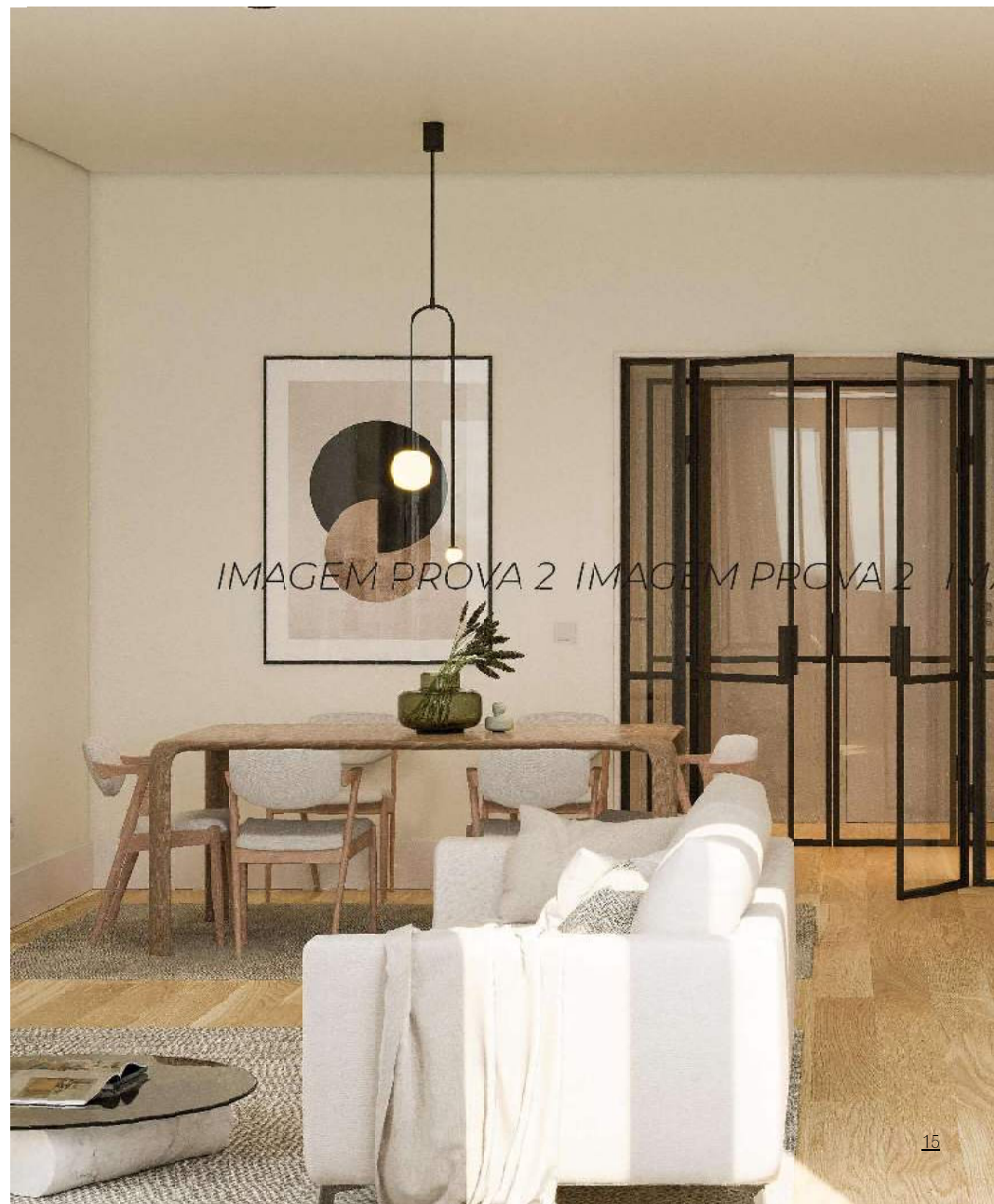
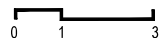
T2 + Jardim / Garden

Área 100,00 m²



Legendas / Legends:

1. Hall de Entrada / Entrance Hall: 6,00m²
2. Instalação Sanitária / Washroom: 2,20m²
3. Hall / Entrance: 2,10m²
4. Quarto 01 / Bedroom 01: 12,20m²
Quarto 02 / Bedroom 02: 13,60m²
5. Instalação Sanitária 01 / Bathroom 01: 4,70m²
Instalação Sanitária 02 / Bathroom 02: 3,20m²
6. Pátio / Courtyard: 24,00m²
7. Cozinha / Kitchen: 12,80m²
8. Sala / Living Room: 23,10m²







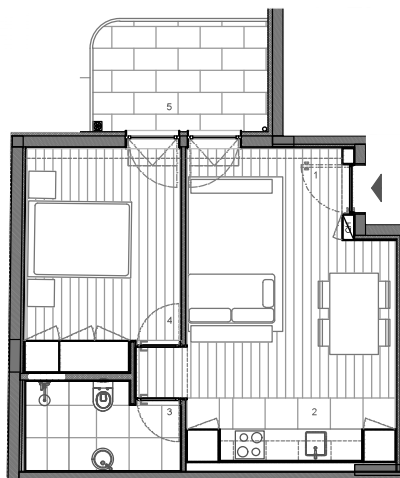


F

Piso 2 / 2nd Floor

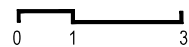
T0 + Varanda / Balcony

Área 46,00 m²



Legendas/ Legends:

1. Sala / Living Room: 16,70m²
2. Cozinha / Kitchen: 5,00m²
3. Instalação Sanitária / Bathroom: 4,30m²
4. Quarto 01 / Bedroom: 11,40m²
5. Varanda/Balcony: 7,00m²







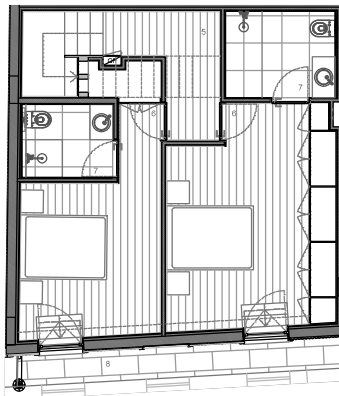
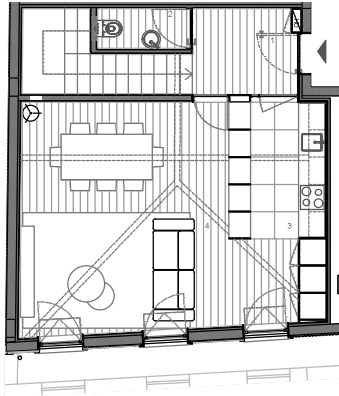




Piso 03 / 3rd Floor

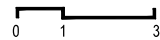
T2 duplex + varanda / Balcony

Área 105,00 m²



Legendas/ Legends:

1. Hall de Entrada/ Entrance Hall: 4,10m²
2. Instalação Sanitária/ Washrooms: 1,80m²
3. Cozinha/Kitchen: 8,90m²
4. Sala/Living Room: 24,00m²
5. Hall / Entrance: 4,80m²
6. Quarto 01 / Bedroom 01: 13,10m²
7. Quarto 02 / Bedroom 02: 17,20m²
8. Instalação Sanitária 02 / Bathroom 02: 4,60m²
8. Varanda / Balcony: 7,00m²







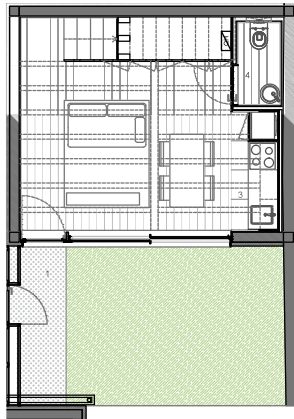
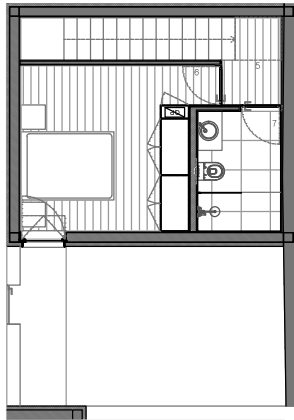




Logradouro / Backyard

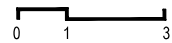
T1 Duplex + Jardim / Garden

Área 56,00 m²



Legendas / Legends:

1. Jardim / Garden: 20,00m²
2. Sala / Living Room: 15,00m²
3. Cozinha / Kitchen: 3,00m²
4. Instalação Sanitária / Washroom: 2,00m²
5. Hall / Entrance: 2,00m²
6. Quarto / Bedroom: 12,00m²
7. Instalação Sanitária / Bathroom: 4,00m²









Logradouro / Backyard

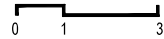
T1 Duplex + Jardim / Garden

Área 57,00 m²



Legendas / Legendas:

1. Jardim / Garden: 20,00m²
2. Sala / Living Room: 15,00m²
3. Cozinha / Kitchen: 3,00m²
4. Instalação Sanitária / Washroom: 2,00m²
5. Hall / Entrance: 2,00m²
6. Quarto / Bedroom: 12,00m²
7. Instalação Sanitária / Bathroom: 4,00m²



ACABAMENTOS

1- ÁREAS COMUNS

COBERTURA

Edifício principal: Estrutura em madeira, revestimento exterior em telha cerâmica Marselha e revestimento interior em forro de madeira de pinho lacado e = 19mm

Unidades de Habitação: Cobertura plana em laje de betão e revestimento interior em gesso cartonado,

PAVIMENTOS INTERIORES

Tipo 1- Frações de Habitação e corredores comuns

- Soalho multicamadas com acabamento de madeira a definir e verniz cera;

- Laje de betão e camada de enchimento em betão leve, incluindo camada final de regularização.

Tipo 2 - Átrio de entrada e caixa de escadas

- Lajeado de granito serrado, com acabamento areado, incluindo argamassa de fixação apropriada para o efeito WEBER COL Flex,

Tipo 3 - Instalações sanitárias e cozinhas

- Grés Porcelânico, com junta retificada e acabamento à cor a definir, assente em laje de piso,

PAVIMENTOS EXTERIORES

Tipo 1 - Varandas

- Lajeado de granito serrado com acabamento bujardado,

Tipo 2 - Corredor principal

- Pavimento permeável Terraway;

Tipo 3 - Restantes superfícies exteriores

-Terra Vegetal;

PAREDES INTERIORES

Paredes divisórias interiores

-Tipo 1: Gesso cartonado tipo Pladur A13mm com estrutura em chapa zincada M70;

-Tipo 2: Gesso cartonado tipo Pladur A13mm com dupla estrutura em chapa zincada M48;

-Tipo 3: Instalações sanitárias e cozinha: Gesso cartonado hidrófugo tipo Pladur A13;

Revestimento

-Tipo 1: (paredes divisórias): Apainelados em MDF e= 19mm;

-Tipo 2: (Instalações sanitárias): Grés Porcelânico, com junta retificada e acabamento à cor a definir,

Pintura

-Tinta plástica, acabamento semi-acetinado, cor RAL a definir,

PAREDES EXTERIORES

Tipo 1

Reabilitação e tratamento das superfícies de alvenaria de granito com reparação geral e limpeza das superfícies com jato de água e escova de nylon,

Tipo 2

Paredes exteriores com revestimento em chapa zincada ondulada termolacada à cor RAL a definir, incluindo estrutura de fixação da chapa em ripado de PVC,

Tipo 3

Revestimento com sistemas ETICS na fachada tardoz com acabamento liso WEBER,REV à cor RAL a definir,

Tipo 4

Revestimento de embasamento e parede exterior em granito serrado com acabamento amaciado,

ACABAMENTOS

TETOS

Tetos Interiores

-Gesso cartonado e= 13mm (hidrófugo nas instalações sanitárias) incluindo estrutura metálica (estrutura metálica horizontal M70 nas instalações sanitárias e cozinha);

-Forro em ripado de madeira de pinho, para laca à pistola, cor RAL a definir

Pintura

-Tipo 1: Tinta BARBOMAT REF,1302 MATE, cor RAL a definir;

-Tipo 2: Tinta plástica do tipo VELVET REF,1216 MATE aquoso, cor RAL a definir;

-Tipo 3: Pintura com tinta para forro de madeira, cor RAL a definir.

VAOS EXTERIORES

Vãos

Vãos exteriores envidraçados, com aros em madeira de kambala, tipo AMCA, com acabamento lacado a meio brilho com aplicação à pistola;

Vãos em serralharia, composta por perfis de alumínio do tipo CORTIZO, com acabamento lacado à cor RAL a definir,

Clarasboias

Compostas por perfis de alumínio do tipo CORTIZO,

VAOS INTERIORES

Portas interiores de acesso às frações

Porta de segurança e corta-fogo com estrutura metálica em aço do tipo TRANCAR, revestida pelo exterior a painéis MDF hidrófobo com acabamento lacado a meio brilho de cor RAL a definir;

Portas interiores

Portas interiores opacas em favo de madeira, revestidas a painéis de MDF, com acabamento lacado a meio brilho, cor RAL a definir,

2- FRAÇÕES DE HABITAÇÃO

ARMÁRIOS

Módulos de cozinha

-Estrutura interior em aglomerite e= 19mm, acabamento a melamina em Linho Cancun;

-Painéis exteriores e portas em MDF hidrófugo e = 19mm, com acabamento lacado a meio brilho;

-Tampo e envolvente do tampo com uma altura de 60cm em Compacto Merrazzo Alba da RMC e= 20mm;

-Monocomando de lava loiça - Basli, da -BRUMA, acabamento Cromado; Ferragens e acessórios em aço inox;

-Pio em aço inox de encastrar do modelo BOX 40 com válvula retangular da RODI,

Instalações Sanitárias

-Estrutura interior em aglomerite com acabamento a melamina em Linho Cancun;

-Portas e painéis exteriores em MDF hidrófugo com acabamento lacado a meio brilho e tampo em Compacto Merrazzo Alba da RMC e= 10mm;

Closets

-Estrutura interior em aglomerite e= 19mm, acabamento a melamina em Linho Cancun;

-Portas e painéis exteriores em MDF hidrófugo com acabamento lacado a meio brilho;

-Iluminação encastrada no interior, varão metálico, dobradiças interiores de copo, remates, ferragens, acessórios e puxador de cilindro em aço inox,

Armários Técnicos

-Estrutura interior em aglomerite e= 19mm, acabamento a melamina em Linho Cancun;

-Painéis exteriores em MDF hidrófugo para laca a meio brilho;

-Ferragens e acessórios em aço inox,

ACABAMENTOS

RODAPÉ E LAMBRINS

- Rodapé em MDF hidrófugo, 10cm e 20cm, para laca a meio brilho à pistola, cor RAL a definir;
- Rodapé em granito serrado, 40cm, com acabamento areado.

PEÇAS SANITÁRIAS

Lavatório

Lavatório de posar do modelo Circle 40, da SANITANA, sem furação de torneira. Torneira monocomando de lavatório da BRUMA, modelo Leaf, com 2 furos, e espelho e=6mm para aplicar sobre a parede em gesso cartonado.

Sanita

SANITANA, modelo Rimless 52, suspensa, cor branco, Estrutura do tipo OLI74 PLUS e placa de dupla descarga do tipo OLI Blink,

Base de chuveiro

Base de chuveiro: Gabarit da série CleanLine incluindo válvula de descarga.

Sistema embutido de duche LEAF da BRUMA, incluindo sistema de duche com braço fixo, chuveiro de Ø230mm em ABS e rampa de duche acabamento cromado.

3-INSTALAÇÕES E EQUIPAMENTOS

Instalação elétrica

- Aparelhagem tipo EFAPEL

Instalação hidráulica

- Tubagens em PVC tipo COPRAX

Aquecimento de AQS

- Elétrico

Porta de entrada

- Com fechadura de segurança e sistema áudio porteiro

Eletrodomésticos (marca e modelo a definir)

- Máquina de lavar louça ou roupa;
- Exaustor telescópico de encastrar;
- Placa de vitrocerâmica encastrada;
- Frigorífico de encastrar;
- Forno de encastrar.

Climatização

- Pré-instalação de unidades interiores para os compartimentos habitáveis,

*Todos os acabamentos e equipamentos aqui definidos estão sujeitos a redefinições durante o decorrer da obra, sendo que as alterações implicarão sempre um aumento na qualidade dos acabamentos e da obra. Por este razão, este documento não é vinculativo.

FINISHES

1- COMMON AREAS

ROOF

Main Building: Roof structure in wood trusses and girders; Marseille type ceramic roof tile. Interior finish in lacquered pinewood lining e = 19mm;

Housing Units: Plan roof in concrete slab and interior finish in plasterboard.

INDOOR FLOORS

Type 1 -Housing Fractions and common access corridors

- Multi-layer wood floor (to be defined) with wax varnish finish;
- Floor structure in concrete slab and lightweight concrete filler layer, including a final levelling layer.

Type 2 -Entrance hall and common staircase

- Granite flooring with a sanded finish, including fixing mortar suitable for the WEBER COL Flex;

Type 3 -Sanitary facilities and kitchen

- Rectified porcelain stoneware in concrete slab,

EXTERIOR PAVEMENTS

Type 1 -Balconies

- Sawn granite slabs with a bush-hammered finish.

Type 2 -Main corridor

- Terraway permeable pavement.

Type 3 -Remaining exterior surfaces

- Topsoil, including surface preparation with levelling layer with slope.

INTERIOR WALLS

Partition Walls

- Type 1: Pladur BA13mm plasterboard with Galvanized sheet structure M70;
- Type 2: Pladur BA13mm plasterboard with Galvanized double sheet structure M48;
- Type 3: Sanitary and kitchen installations: With waterproof Pladur BA13mm plasterboard.

Lining

- Type 1: Parting walls: Apainelados em MDF e= 19mm;
- Type 2: Sanitary facilities: Rectified porcelain stoneware, finishing color yet to be defined.

Coating

- Plastic paint, with semi-satin finish, RAL colour yet to be defined.

EXTERIOR WALLS

Type 1

Restoration and treatment of the existing granite facades/surfaces, with repair and cleaning of the surfaces with waterjet and nylon brush;

Type 2

Walls in thermo-lacquered corrugated galvanized steel sheet, in RAL color to be defined, this includes PVC slatted sheet fixing structure,

Type 3

Application of ETICS system on the rear facade with WEBER.REV finishing, RAL colour to be defined;

Type 4

Application of the basement and exterior walls lining in swan granite with a honed finish;

FINISHES

CEILING

Interior ceilings

-Plasterboard w= 13mm (water-repellent in sanitary facilities), including metallic structure (horizontal galvanized sheet structure M70 in sanitary and kitchen facilities); Slatted pine wood lining, for spray lacquering, RAL colour to be defined.

Painting

-Type 1: BARBOMAT REF.1302 MATE paint, RAL colour to be defined;

-Type 2: Water based plastic paint VELVET REF.1216 MATE, RAL colour to be defined;

-Type 3: Coating with paint for the wood lining, RAL colour to be defined.

EXTERIOR SPANS

Doors and windows

-Glazed spans with kambala wood rims, type AMCA, with a semi-glossed lacquered finish in spray application;

-CORTIZO aluminium profiles, finish in RAL colour to be defined.

Skylight

-CORTIZO aluminium profiles, finish in RAL colour to be defined.

INTERIOR SPANS

Interior doors to access the fractions

- Flame certified security doors, with steel metal structure, coated with hydrophobic MDF panels with half-lacquered finish in RAL colour to be defined;

Interior doors of fractions

- Wood comb filling and lining in MDF panels, with a half-gloss lacquered finish, RAL color to be defined;

2- APARTMENTS

CABINETS

Kitchen

-Interior structure in aglomerite w=19mm in Linho Cancun melamine lining.

-Cabinet doors and exterior panels in water-resistant MDF e= 19mm, in a semi-glossed lacquered finish, hardware in stainless steel

-Countertop and side panels with h= 60cm in RMC's Compacto Merrazzo Alba of w = 20mm width, Drainer board built in the countertop;

-Single control sink, manoeuvrable spout – Basil model, by BRUMA, Chrome finish;

-Built-in stainless steel sink BOX 40 model with RODI rectangular valve.

WC

-Interior structure in Linho Cancun melamine lining aglomerite;

-Cabinet doors and exterior panels in MDF panels with a semi-glossed lacquered finish, in spray application, RAL color to be defined, countertop in RMC's Compacto Merrazzo Alba, w = 10mm

Closets

-Interior structure in Linho Cancun melamine lining aglomerite, w = 19mm;

-Exterior panels in MDF boards with a semi-glossed lacquered finish;

-Built-in lighting in the inside of the closet, metal rod, stainless steel hinges, including trim, fittings, hardware, accessories and stainless-steel cylinder handle.

FINISHES

Technical Cabinets

-Interior structure in Linho Cancun melamine lining aglomerite, w = 19mm;

-Exterior panels in MDF boards with a semi-glossed lacquer, finishes and hardware in brushed stainless steel.

SKIRTINGS AND PANELLING

-Skirtings in water-resistance MDF, 10cm and 20cm high, in a semiglossed lacquered finish in spray application, RAL color

-Skirting in swan granite, h = 40cm, with sanded finish.

SANITARY PARTS

Washbasin

SANITANA's Circle 40 model, without faucet drilling, BRUMA's single control wash mixer, leaf model, with 2 holes, and mirror of 6mm width to apply on plasterboard wall.

Toilet

Rinless 62 model, wall-mounted, white vitreous china, type OLI74 PLUS, OLI Blink double flush plate.

Shower

-Shower base: CleanLine series including flush valve

-BRUMA LEAF built-in shower system including fixed arm, Ø230mm shower head in ABS and shower rail, chrome finish.

3-FACILITIES AND EQUIPMENT

Electrical Installation

-EFAPEL-type equipment

Hydraulic installation

-COPRAX-type pipes

AQS Heating

-Electric

Entrance door

-Security lock and intercom audio system

Electric appliances

-Dishwasher and washing machine;

-Built-in telescope tractor fan;

-Built-in glass ceramic hob;

-Built-in refrigerator;

-NOTE: brands and models to be defined.

Climatization

-Pre-installation of individual indoor units for the living rooms.

*All finishes and equipment here detailed are subject to redefinitions during the course of the work in site, and the changes will always imply an increase in the quality of the finishes and the work. It is not, therefore, a binding document.

To be noted, that this is a non-certified translation originated from a Portuguesa document. Please contact the provider in case of any queries.

Até já
See you soon